

Мастера КРАСНОЯРЬЯ



Каталог итоговой выставки
краевого конкурса народных умельцев

Министерство культуры Красноярского края
Краевое государственное автономное учреждение культуры
«Государственный центр народного творчества Красноярского края»

Мастера КРАСНОЯРЬЯ

Каталог итоговой выставки
краевого конкурса народных умельцев

г. Красноярск
2023

М32 Мастера Красноярья: каталог итоговой выставки краевого конкурса народных умельцев /
сост. Т.Н. Анциферова, отв. за выпуск Л.Н. Романова; ГЦНТ. – Красноярск, 2023. – 132 с.

В каталоге представлены произведения художников-любителей и мастеров декоративно-прикладного творчества, экспонировавшиеся на итоговой выставке краевого конкурса народных умельцев «Мастера Красноярья» в 2022 году. Выставка объединила рукотворные экспонаты более 200 самобытных мастеров из 36 муниципальных образований Красноярского края в разнообразных художественных техниках (живопись, графика, гончарное искусство, авторская кукла, художественная обработка древесины, а также различные виды вышивки и ткачества, народные костюмы с использованием традиционных материалов, работы из кости, ковка по металлу). Экспозиция организована Государственным центром народного творчества Красноярского края в выставочном зале структурного подразделения ГЦНТ – Культурно-исторического центра.

Жюри



ПАВЕЛ ВЛАДИМИРОВИЧ ЛОМАНОВ

член жюри, кандидат культурологических наук, доцент Сибирского государственного института искусств им. Дмитрия Хворостовского, старший научный сотрудник Красноярского художественного музея им. В.И. Сурикова



РАИСА ПАВЛОВНА МУСАТ

председатель жюри, искусствовед, профессор, заведующая кафедрой изобразительного искусства и компьютерной графики Сибирского федерального университета



НАДЕЖДА АЛЕКСЕЕВНА СТРИЖНЁВА

член жюри, доцент кафедры народной художественной культуры Сибирского государственного института искусств им. Дмитрия Хворостовского, член Союза художников России

Краевой конкурс народных умельцев «Мастера Красноярья» – проект, направленный на поиск талантливых мастеров, поддержку народных художественных ремёсел, позиционирование декоративно-прикладного и любительского изобразительного творчества как важнейшей составляющей культурного богатства Красноярского края. Конкурс-выставка является эффективным инструментом показа народного искусства на лучших выставочных площадках края, участие в мероприятии позволяет творческим объединениям и отдельным участникам заявить о себе. Мастера и художники, принявшие участие в конкурсе-выставке, становятся известными не только в крае, но и за его пределами. Признание на краевом уровне позволяет умельцам участвовать в авторитетных конкурсах и выставках всероссийского и международного уровней. Посетители конкурса-выставки получают уникальную возможность проанализировать тенденции в развитии жанров художественного творчества, познакомиться с традиционными технологиями, увидеть новые виды искусства и творческие результаты разных коллективов и авторов.

Учредителем конкурса является министерство культуры Красноярского края. Организатор конкурса – Государственный центр народного творчества Красноярского края.

Конкурс проводится в два этапа. Первый (зональный) этап проходит в муниципальных образованиях Красноярского края. Второй этап, заключительный, в Красноярске.

В 2021 году зональные этапы прошли в Ачинске, Дивногорске, Енисейске, Зеленогорске, Минусинске. Отборочный этап для районов Крайнего Севера состоялся в заочном формате. В рамках зональных этапов были организованы семинары, творческие мастерские, мастер-классы, лекции, показы костюмов, концерты, экскурсии, культурно-образовательные программы. Конкурс дал возможность мастерам не только представить свои творческие достижения, но и найти единомышленников, обменяться опытом работы, научиться новым технологиям. Активную помощь в организации мероприятий оказали специалисты отделов культуры, муниципальных музеев, учреждений культурно-досугового типа.

Символично, что заключительный этап краевого конкурса народных умельцев «Мастера Красноярья» был проведён в Год культурного наследия народов России, основными задачами которого стали «популяризация народного искусства, сохранение культурных традиций, памятников истории и культуры, этнокультурного многообразия, культурной самобытности всех народов и этнических общностей Российской Федерации».



На итоговой выставке, которая проходила на площадях структурного подразделения ГЦНТ – Культурно-исторического центра «Успенский», было представлено около 400 рукотворных экспонатов и 40 картин самодеятельных художников. В 2022 году участниками стали около 200 мастеров и художников-любителей, лауреатов зональных этапов 2021 года из 36 муниципальных образований Красноярского края.

В программу заключительного этапа конкурса-выставки были включены фольклорно-развлекательные игры, обзорная экскурсия по культурно-историческому центру «Успенский», творческие мастер-классы, чемпионат по народной игре «Бирюльки», лекция профессора Сибирского федерального университета Раисы Павловны Мусат «Орнаментальный декор в деревянном зодчестве Красноярского края». Специальным гостем мероприятия стал собиратель и исследователь русского народного костюма, член Союза художников России Сергей Анатольевич Глебушкин, а кульминацией праздника – дефиле старинных народных костюмов, собранных им в этнографических экспедициях в разных регионах России. *«Мне доверили наградить победителей конкурса. Благодарю организаторов за приглашение и возможность побывать на таком удивительном и нужном для региона событии»,* – отметил известный собиратель народного костюма.



Каталог, созданный по итогам краевого конкурса-выставки народных умельцев «Мастера Красноярья», демонстрирует лучшие творческие достижения мастеров и художников-любителей Красноярского края.

Ярко и самобытно представили своё творчество самодеятельные живописцы. Каждая картина в каталоге самоценна и неповторима благодаря авторскому подчерку, выбору образов и художественных средств. В своём творчестве художники-любители стараются не углубляться в символизм и скрытые авторские смыслы, а выражают свои идеи простым изобразительным языком. Картины привлекают своей наивностью и непосредственностью, обращением к темам, которые близки и понятны каждому человеку: детские воспоминания, трудовые будни, портреты друзей, сюжетно-бытовые сцены. В этом заключается ценность и редкий дар художника – видеть мир через призму собственных переживаний и чувств. Главным героем картин остаётся могучая сибирская природа – неиссякаемый источник творческого вдохновения.

Несмотря на общие темы, творчество каждого художника индивидуально. Например, в пейзажных композициях дивногорской художницы Лидии Безъязыковой деревья подобны декоративным узорам на расписных шкатулках Палеха.



Искажённая перспектива, нарочито выпуклый первый план, как будто парящие в воздухе цветы и травы заключают в себе обаяние детского рисунка, соединённого с чувствами и мыслями взрослого человека. Целостны и выразительны панорамные картины Илиады Грибовской. Каждая деталь в картине наивной художницы тщательно прописана. Двумерные изображения людей, элементов пейзажа и архитектуры стирают границы первого и второго планов. Такая манера письма создаёт эффект близости даже самого отдалённого объекта картины. Трогательно красивым и восхитительно цветным видит мир художница из г. Канска Тамара Парфеня. Её полотна наполнены разнообразными световыми рефlekсами. Дар чувствовать и передавать цвет позволяет отнести творчество Тамары Парфеня к направлению «наивный импрессионизм». Картины Станислава Кульмамбетова наполнены философскими размышлениями о вечности, диалектике человека и мира. Отсюда схематизация и ясность образов: чем проще написаны объекты, тем они значительнее. Изображение в картине не привязано к конкретному месту, это фиксация мысли, здесь главное неотделимо от второстепенного, за каждым мистическим образом картины встаёт определённое мировидение художника. Открытием конкурса стал самодеятельный художник Семён Фролов, электромонтёр Ачинского глинозёмного комбината, который освоил одну из сложнейших графических техник – фотореализм.



В основе этого направления – создание реалистических картин на основе фотографии. Для произведений в жанре фотореализма характерна правдоподобность и скрупулёзная прорисовка мельчайших деталей. Достижения Семёна Фролова – доказательство того, что в любительском творчестве и без профессионального образования можно достичь больших успехов, главное обладать вкусом, художественным чутьём и талантом. Теплом и нежностью пронизана картина красноярского художника Алексея Эйсакса «Бабушка с котёнком». Образ бабушки навеивает воспоминания о детстве, уютной избе, тихих семейных вечерах в кругу близких людей. Художник не случайно поместил героиню на кухню возле печки с очагом, ведь очаг – это не только уютное место, но и символ семьи, верности, любви.

Многие исследователи считают, что художники-любители пишут вне правил живописи. Это не совсем так. Многие из них учатся у профессиональных художников, посещают вечерние художественные школы, творческие объединения и культурно-досуговые учреждения. Есть в каталоге работы художников-любителей, которые являются членами известных краевых творческих объединений. Так, Александр Антонов из народной самодеятельной студии «Клуб «Художник» (руководитель Ольга Яковлевна Михальченко) в своих работах воспел Шушенский район, сёла и деревни которого привлекают художников своей могучей природой, богатой историей, интересной культурной жизнью, людьми, сохраняющими традиции и память предков. Плодотворно и ярко работает студия изобразительного творчества из Берёзовского района «Творческое начало» (руководитель Наталья Викторовна Шаповалова). Живописный язык художников-любителей студии близок русской пейзажной классике и академическому рисунку. Любители учатся мыслить профессионально, и многим это удаётся. Пожалуй, самое именитое творческое объединение художников-любителей находится в Красноярске – это народная самодеятельная студия мастеров изобразительного и декоративно-прикладного искусства (руководитель Сергей Андреевич Василькевич). Уже несколько десятков лет народная студия собирает под крышей ГорДК - Культурного Центра на Высотной художников-любителей и мастеров-ремесленников. Творческие работы художников многоплановы: это и камерные сюжетные зарисовки, панорамные пейзажи, экспериментальные композиции и многое другое. Главное, что в студии действует незыблемое правило – быть самим собой, стараться писать так, как хочется и нравится, только в этом случае проявляется тот самый неповторимый стиль «наивного» художника.



Работы художников ещё раз доказывают, что приобщение к творчеству – одна из возможностей наполнить свою жизнь новыми впечатлениями. Ведь искусство – это неиссякаемый источник для вдохновения, духовного и физического совершенствования. Для многих занятие творчеством помогает выбрать свой уникальный путь и состояться в тех профессиях, которые стали для них настоящим жизненным призванием.

Талант и смелость красноярских мастеров декоративно-прикладного творчества неиссякаемы. Трудно даже перечислить все творческие направления, которые были представлены на конкурсе-выставке: обработка меха и кожи, лоскутное шитьё и вышивка, художественная обработка дерева и бересты, кузнечное и художественная керамика, лозоплетение и гончарство, ткачество и художественная роспись и многое другое.

В каталоге представлены художественные приёмы обработки бересты и дерева. Это кружевные розетки с элементами домовой резьбы, изящные ковши из капа, статуэтки из самшита, ажурные прорезные вазы, деревянные панно с элементами кудринской резьбы по дереву, рельефные вазы, расписные авторские матрёшки и мебель.



По обилию изделий на выставке на первом месте стоит художественный текстиль. Среди экспонатов есть ткацкие коврики, половички, народный костюм, рушники, пояса, выполненные в исконных традициях. Современный человек, пресытившись однообразием форм и стилей, существующей на сегодняшний момент моды, испытывает острую потребность в восстановлении и укреплении духовной связи между поколениями. Выполненный в таких традициях художественный текстиль выступает средством, осуществляющим эту связь. Интересно, что, освоив традиционные технологии, мастерицы стараются внести в работу своё индивидуальное видение и создают стилизованные костюмные комплексы, кокошники, аксессуары.

Поражает разнообразие техник в лоскутном шитье: это масштабные панно с узорами, созданными по мотивам рисунков английского художника Уильяма Морриса, камерные композиции в стилистике «лоскутной живописи», традиционная лоскутная сборка и различные стёжки. Несмотря на многообразие художественных техник и подходов, истоки лоскутного творчества также лежат в народном искусстве.

В меньшей степени представлены в каталоге авторские и народные куклы. В основном это ватные игрушки, куклы, выполненные из полимерной глины, текстиля, бумаги, гипса.

Удивляет многообразие образов, созданных красноярскими керамистами. Это и церковные дома с золочёными главками, объёмные вазоны с оттисками растений и цветов, фарфоровые тарелки с медведями, композиция с народным хором, декоративные многоцветные композиции на тарелках с причудливыми сказочными образами и многое другое.

Каждый, кто изучает искусство Красноярского края, его историю, знает сколько много значит для современников художественное наследие Василия Ивановича Сурикова. Красноярская мастерица Надежда Мальцева вышила крестом известную картину Василия Ивановича «Взятие снежного городка». Работа получилась масштабной: размер 108 сантиметров в ширину и 64 в высоту. Автор работы трудилась над её созданием три года. Каждый фрагмент картины полностью соответствует полотну живописца. *«Самым сложным, стало изображение многочисленных персонажей. Также много времени потребовалось на подбор ниток подходящих цветов»*, – отметила Надежда Михайловна. Мастерица полностью воспроизвела лица персонажей, рыхлость мартовского снега, яркие детали одежды. Было сделано более 620 тысяч стежков. Только оттенков белого насчитывает свыше 90 оттенков, всего же их более 150 тысяч.

Многие красноярцы уже знакомы с проектом «Огненный цветок», который был реализован Общественной организацией «Тропы» совместно с отделом ремёсел Центра культурных инициатив. В рамках проекта мастерами была изучена и описана традиция красноярской кистевой росписи. Рита Ошкина – одна из мастериц, владеющих техникой красноярской кистевой росписи. На конкурс-выставку автор представила многоцветные композиции жарков и ромашек на овальных металлических подносах.

Эвенкийские мастера привезли на выставку как традиционные, так и современные образцы декоративно-прикладного творчества. Это вышитые бисером украшения национальной эвенкийской одежды, меховые коврики - кумаланы, статуэтки из кости оленя, а также полотна с традиционными эвенкийскими образами. Несмотря на современный подход, в орнаментах и технологиях эвенкийских мастеров прослеживается глубинная связь с традициями древних мастеров. Мастера обращаются к конкретным событиям из жизни северян и к «вечным темам», таким как дружба, любовь, материнство, северная природа.



История практического применения и обработки металла насчитывает уже несколько тысячелетий. Раньшековка имела в основном практическую направленность, но среди кузнецов всегда находились мастера, умеющие совместить практичность с художественностью. Изделия из металла Станислава Шевцова яркое тому подтверждение. Современная технология заменила многие ручные приёмы обработки металла промышленными способами. Но для изготовления уникальных и малосерийных изделий ручные способы обработки сохраняются и передаются новым поколениям мастеров и художников.

Красноярский край – это сокровищница народного художественного творчества с богатыми

культурными традициями и духовными ценностями. За каждым из ремёсел – история и культура жизни народов Красноярского края. В них отражены особенности народной культуры, связь поколений, эстетическое освоение окружающей природы и быта человека. Это искусство предметного мира особенно близко каждому, ведь оно является частью нашей жизни. Оно согрето теплом рук мастеров, создавших изящный керамический сосуд, тончайшую кружевную салфетку, берестяной туес и наполненную древними символами домовую резьбу, и многое другое, без чего наша жизнь уже немыслима. Ажурные декоративные вазы, расписная мебель, тканые коврики, лоскутные одеяла – все эти предметы происходят от одного корня, от народной культуры.



Краевой конкурс народных умельцев «Мастера Красноярья» продолжает сохранять народное творчество, способствовать эффективному развитию духовного и творческого потенциала мастеров декоративно-прикладного и изобразительного творчества. Работы представленные в каталоге, свидетельствует о том, что общий вклад художников-любителей и мастеров декоративно-прикладного творчества в художественную культуру края является необычайно глубоким и плодотворным.

Т.Н. Анциферова, заведующая сектором любительского изобразительного и декоративно-прикладного искусства и кино-, видеотворчества Государственного центра народного творчества Красноярского края, искусствовед, куратор проекта, кандидат социологических наук

ЖИВОПИСЬ и графика



Ставцева Н.Т.
Берёзовский район

Яблоки моего сада
Холст, масло



Юрласова Е.Н.
Березовский район

Половодье
Холст, масло



Эйсак А.М.
Красноярск

Зима
Холст, масло



→
Носкова Е.И.
Енисейский район

Тихий снег
Оргалит, масло



Кульмамбетов С.А.
Ачинск

Зимним утром
Холст, масло

Сугурбаева Т.В.
Красноярск

Зима в старом городе
Холст, масло





АНТОНОВ А.Н.
Шушенский район

**Морозное утро
в деревне**
Холст, масло



КЛАГИШ Т.А.
Березовский район

Нежность
Холст, масло



Эйсак А.М.
Красноярск

Бабуля
Холст, масло



Фомина К.А.
Новосёловский район

Последний солнца луч
Бумага, темпера



Винтуляк Е.А.
Берёзовский район

Космос в моей голове
Холст, масло



Мельникова И.Н.
Норильск

Окрестности озера Ламы
Бумага, пастель





Мучкина Н.Н.
Красноярск

Внучка
Холст, масло



Иванов С.П.
Ачинск

Казанский собор
Бумага, карандаш



Иванов С.П.
Ачинск

**Красноярский краевой
краеведческий музей**
Бумага, карандаш





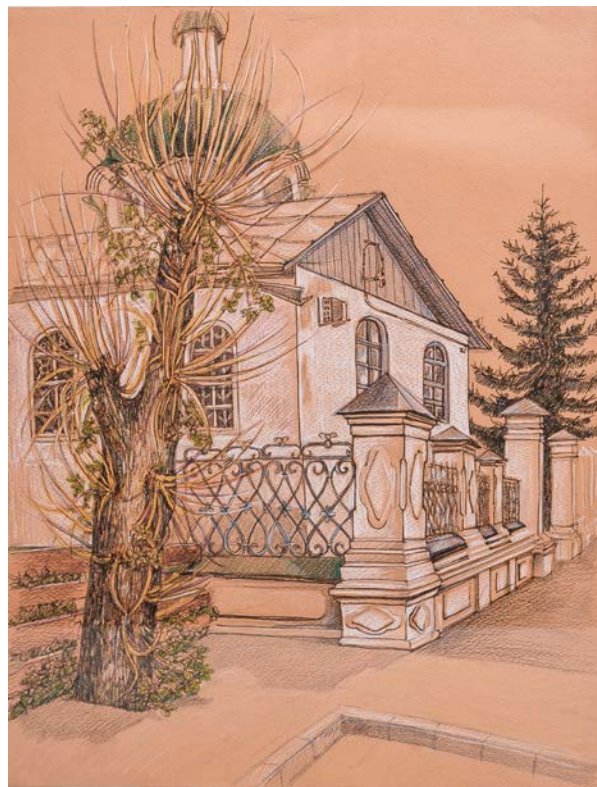
Сидельцева Е.В.
Ачинск

С МОЛИТВОЙ
Бумага, карандаш



Романовская О.В.
Енисейск

Сторона Успенского собора
Холст, масло





Семёнов С.М.
Шушенский район

**Ергаки. Водопад.
Безымянный**
Холст, масло



Соседова Л.К.
Мотыгинский район

Избушка
Холст, масло



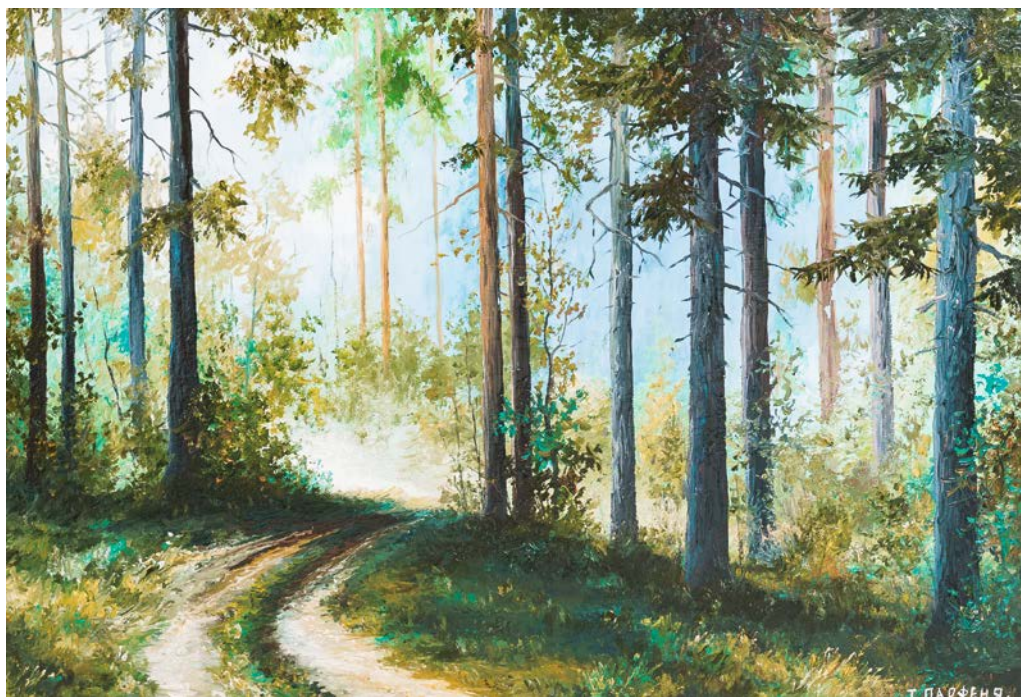
Грибовская И.В.
Красноярск

**Река Мана.
Малый Унгут**
Холст, масло



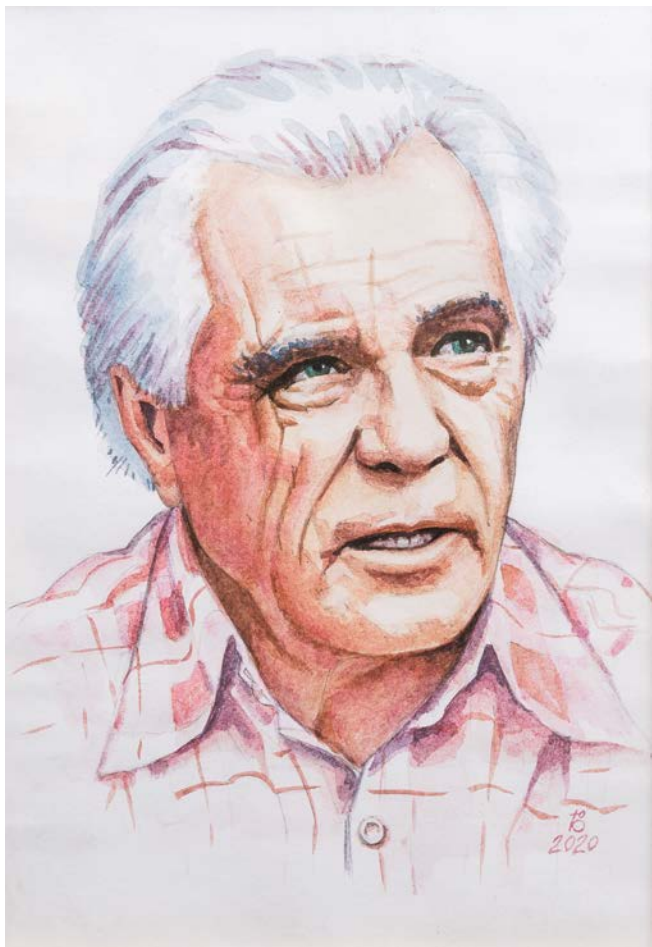
Ставцева Н.Т.
Берёзовский район

Хозяин леса
Холст, масло



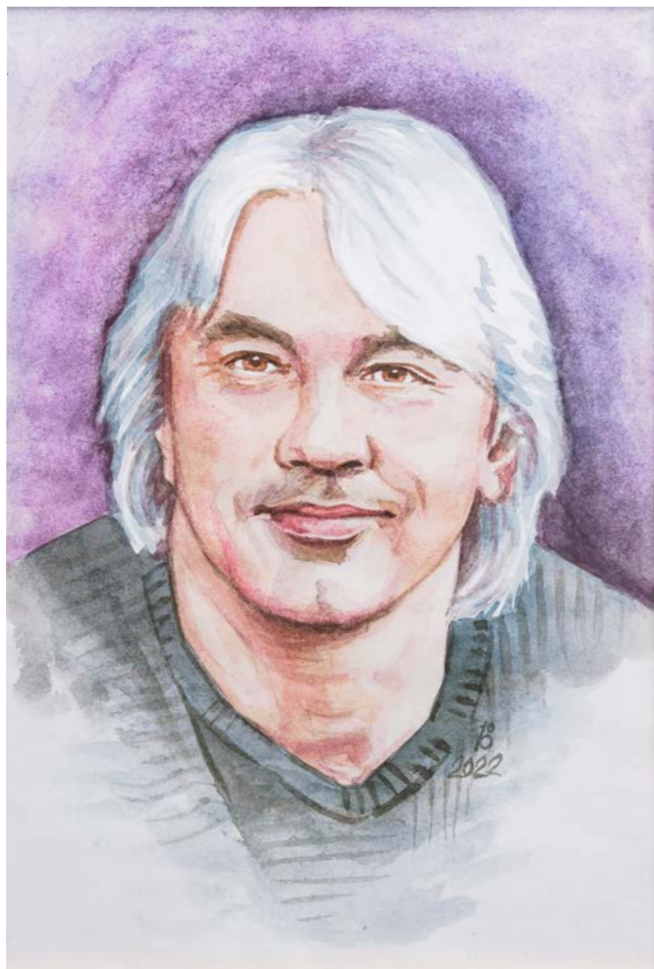
Парфеня Т.Н.
Канск

Лесная дорога
Холст, масло



Булыгин Ю.Н.
Назарово

В.П. Астафьев
Бумага, акварель



Булыгин Ю.Н.
Назарово

Д.А. Хворостовский
Бумага, акварель



Микова Е.В.
Берёзовский район

Сирень
Холст, масло



Сысуева О.И.
Берёзовский район

Июльский рассвет
Холст, масло



СИМОНОВА Т.А.
Лесосибирск

Орхидея
Бумага, пастель



Микова Е.В.
Березовский район

Преимственность поколений
Холст, масло



Беспрозванный В.А.
Минусинский район

Мастерица. Мир Сибири
Холст, масло



Хохлова Е.В.
Сосновоборск

Деревенька моя
Холст, масло



Сысуева О.И.
Дивногорск

Манская петля
Холст, масло



Новикова В.Н.
Партизанский район

Уборка сена
Холст, масло



Фаткулан Р.С.
Железногорск

Жарки
Бумага, акварель



Мельникова И.Н.
Норильск

**Старожилы
могучего
Енисея**
Холст, масло



Безъязыкова Л.М.
Дивногорск

Начало Маны
Оргалит, масло



Антипина Е.А.
Красноярск

**Старинные
автомобили**
Бумага, пастель



Антипина Е.А.
Красноярск

**Старинные
автомобили**
Бумага, пастель



Хохлова Г.Н.
Красноярск

Саянские просторы
Холст, масло



Хохлова Г.Н.
Красноярск

Таинственный остров
Холст, масло



Народная и авторская кукла

Иванова О.В.

Казачинский район

Ряженые на Святки

Ватное папье-маше, текстиль





Иванова О.В.
Казачинский район

Ряженые на Масленицу
Ватное папье-маше, текстиль



Алфимова Р.М.

Енисейск

Амикус

Папье-маше на проволочном каркасе,
полимерная глина, текстиль,
декоративные элементы



Алфимова Р.М.

Енисейск

Думки

Папье-маше на проволочном каркасе,
полимерная глина, текстиль,
декоративные элементы





Мальцева Е.А.

Назарово

Приглашение к танцу

Полимерная глина, текстиль,
декоративные элементы



Мальцева Е.А.

Назарово

Гжель

Полимерная глина, текстиль,
декоративные элементы



Янышева В.И.

Красноярск

Хакасская красавица

Полимерная глина на проволочном каркасе,
текстиль, декоративные элементы



Янышева В.И.

Красноярск

Шаман

Полимерная глина на проволочном
каркасе, текстиль, декоративные элементы

→
Бельчева А.В.
Минусинский район

Крупеничка, Хозяин
Текстильная кукла по мотивам народной



Терешкова Т.И.
Минусинск



Егорова Т.В.
Идринский район

Дева Мария с Иисусом на руках и Иосиф
Текстильная кукла по мотивам народной

Долюшка
Текстильная кукла по мотивам народной

Литвинова Н.Н.
Минусинск

Солистка

Полимерная глина на проволочном каркасе,
текстиль, декоративные элементы





Зуйкова Т.Ф.

Бородино

На ярмарку

Плюш, текстиль, декоративные
элементы, шитьё



Ткаченко Л.Н.
Минусинск

Боровичок.
Дворничиха.
Медведь
Ватная игрушка



Сизова Ж.А.
Зеленогорск

**Заводчанин
и заводчанки
на каблуках**
Текстильная кукла
по мотивам народной



Комарова Ж.А.
Красноярск

Судьбинушка
Текстильная кукла
по мотивам народной,
декоративные элементы



Третьякова М.Е.
Минусинск

**Птицы
Красногорского
края**

Валяная игрушка
на каркасе



Кузьмина Н.Н.
Назарово

Сказочные герои
Ватная игрушка



Нагорная С.А.
Красноярск

Макошь

Текстильная кукла на проволочном каркасе,
декоративные элементы

Нагорная С.А.
Красноярск

Северянка

Текстильная кукла на проволочном каркасе,
декоративные элементы



Долгун С.Н.
Идринский район

Баба-яга

Полимерная глина на проволочном каркасе,
текстиль, декоративные элементы



Макаренко С.Н.
Рыбинский район

**Композиция
«В гостях у Бабы-яги»**

Текстильная кукла,
декоративные элементы



Воронова Н.А.
Канск

Дед, купчиха и Матрёна
Ватная игрушка



Беломестнова Г.В.
Ачинск

Сударыня Мышь
Полимерная глина, текстиль,
декоративные элементы



Народная самодеятельная студия «Берегиня»
Городского Дома культуры города Заозёрного – филиала МБУК «ЦКС Рыбинского района».
Коллективная работа.
Рыбинский район

Мостился, мостился, в друзья пригодился
Текстильная кукла, шитьё

Керамика и гончарное искусство



Студия керамики и живописи структурного подразделения
ГЦНТ – Культурно-исторического центра.
Руководитель А.В. Тоскина.
Красноярск

Песни русские такие, что охота подпевать
Ручная лепка, глазури, ангобы, текстиль, бисер, обжиг



Мальцева Г.В.
Зеленогорск

**Реплики на работы
Марии Примаченко**

Глина, глазури, ручная лепка,
высокий обжиг

Корнеева Е.В.
Козульский район

Птица-краса
Глина, глазури, ручная
лепка, высокий обжиг



Оглоблина Н.В.
Шушенский район

Сервиз «Шушенский»
Глина, глазури,
высокий обжиг





Сорокина В.И.
Зеленогорск

Храм

Глина, ангобы, ручная лепка,
высокий обжиг



Барсегян Н.Г.
Пировский район

Осенняя мелодия
Глина, глазури,
жгутовая техника лепки,
многослойный обжиг



Уварова О.Н.
Зеленогорск

Волчье солнышко
Глина, глазури,
ручная лепка,
многослойный обжиг

Корнеева Е.В.
Козульский район

**Композиция
«Летние грёзы»**

Глина, глазури, соли,
отминка по гипсовой форме,
многослойный обжиг



Тоскина А.В.
Красноярск

**Медвежьи истории
в русских народных
сказках**

Роспись фарфора
надглазурными красками,
высокий обжиг



Сорокина В.И.
Зеленогорск

Барышни с птицами

Глина, цветные глазури,
ручная лепка, обжиг



Лыткина Т.А.
Козульский район

**Композиция
«Маковое поле»**

Глина, глазури, соли,
отминка по гипсовой форме,
многослойный обжиг



Художественный текстиль и женское рукоделие



Мальцева Н.М.
Красноярск

Взятие снежного городка
Вышивка крестом



Шаповал Г.Н.

Ачинск

Зимний узор, Посадская

Мех, вышивка бисером, жемчугом,
кристаллами, самоцветами, пайетками,
канителью



Сумина Н.И.
Енисейск

Ромашки
Вышивка
гладью

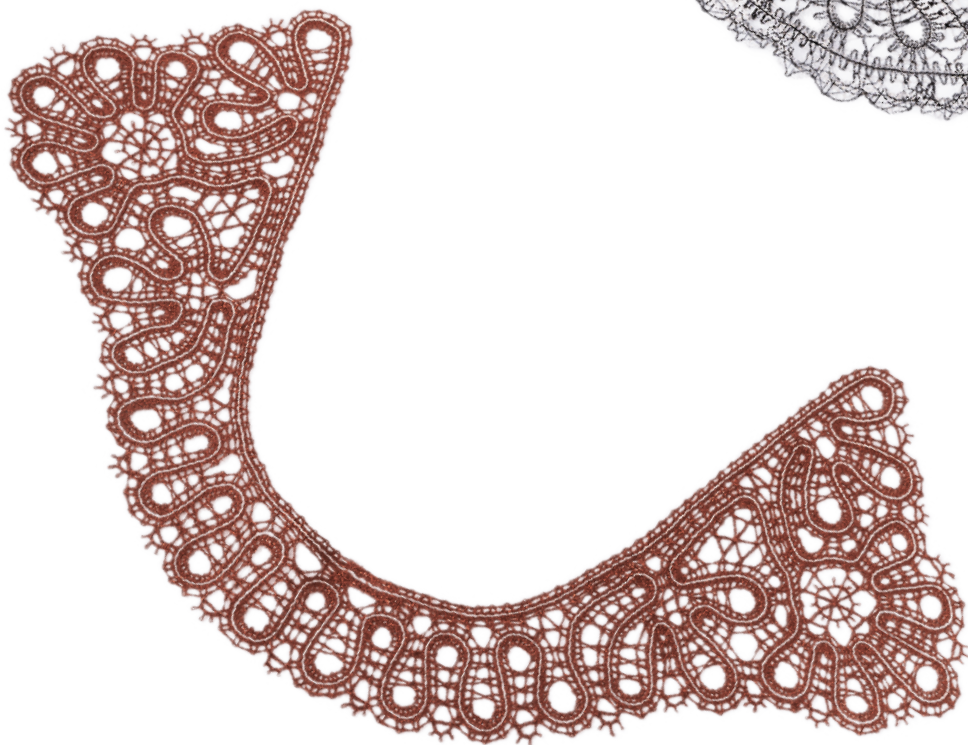


Коршунова В.П.
Красноярск

Букет
Машинная вышивка, нитки

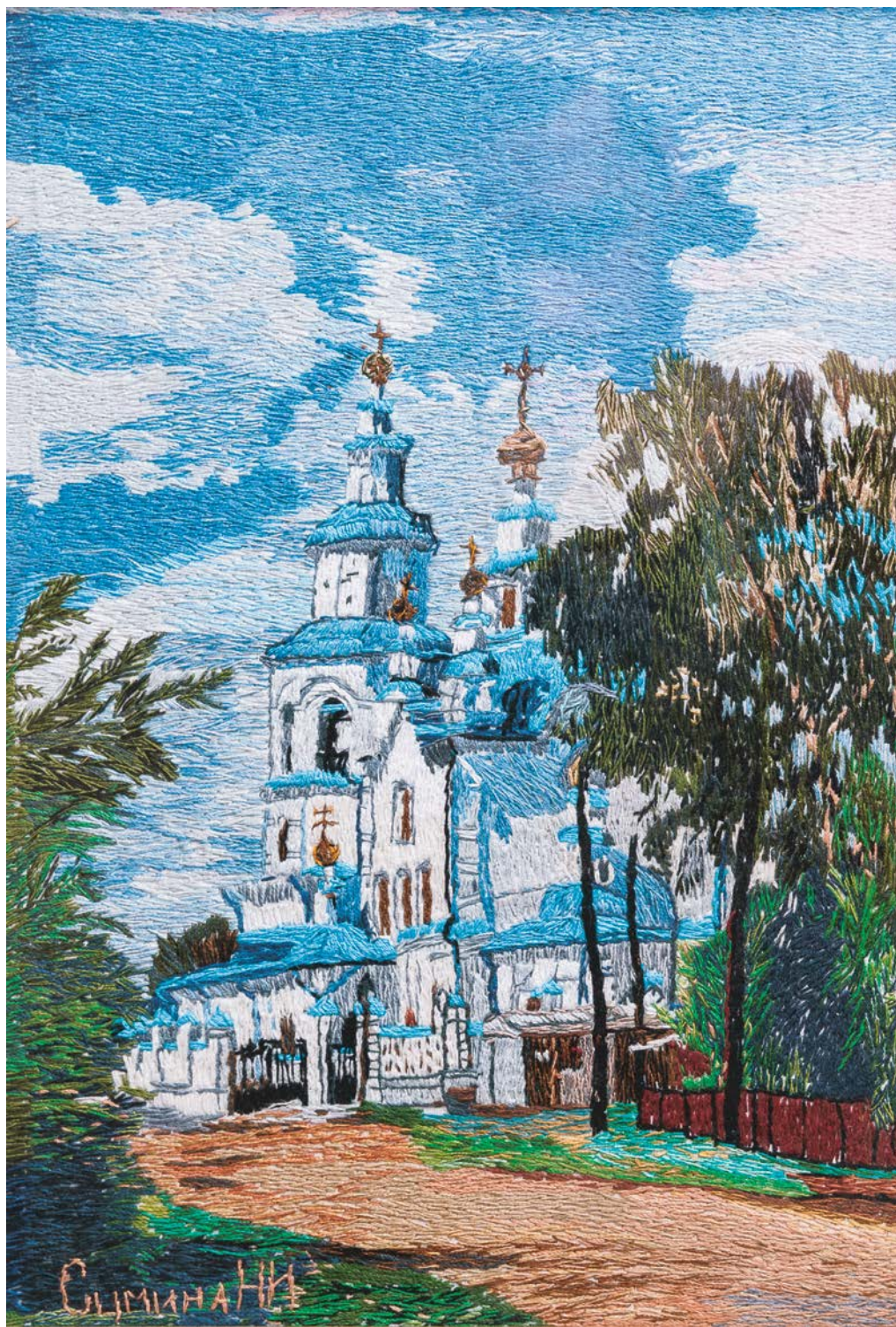
Мальцева Т.С.
Минусинский район

Воротник «Ночь»
Сцепное кружево



Иванова Ю.В.
Минусинский район

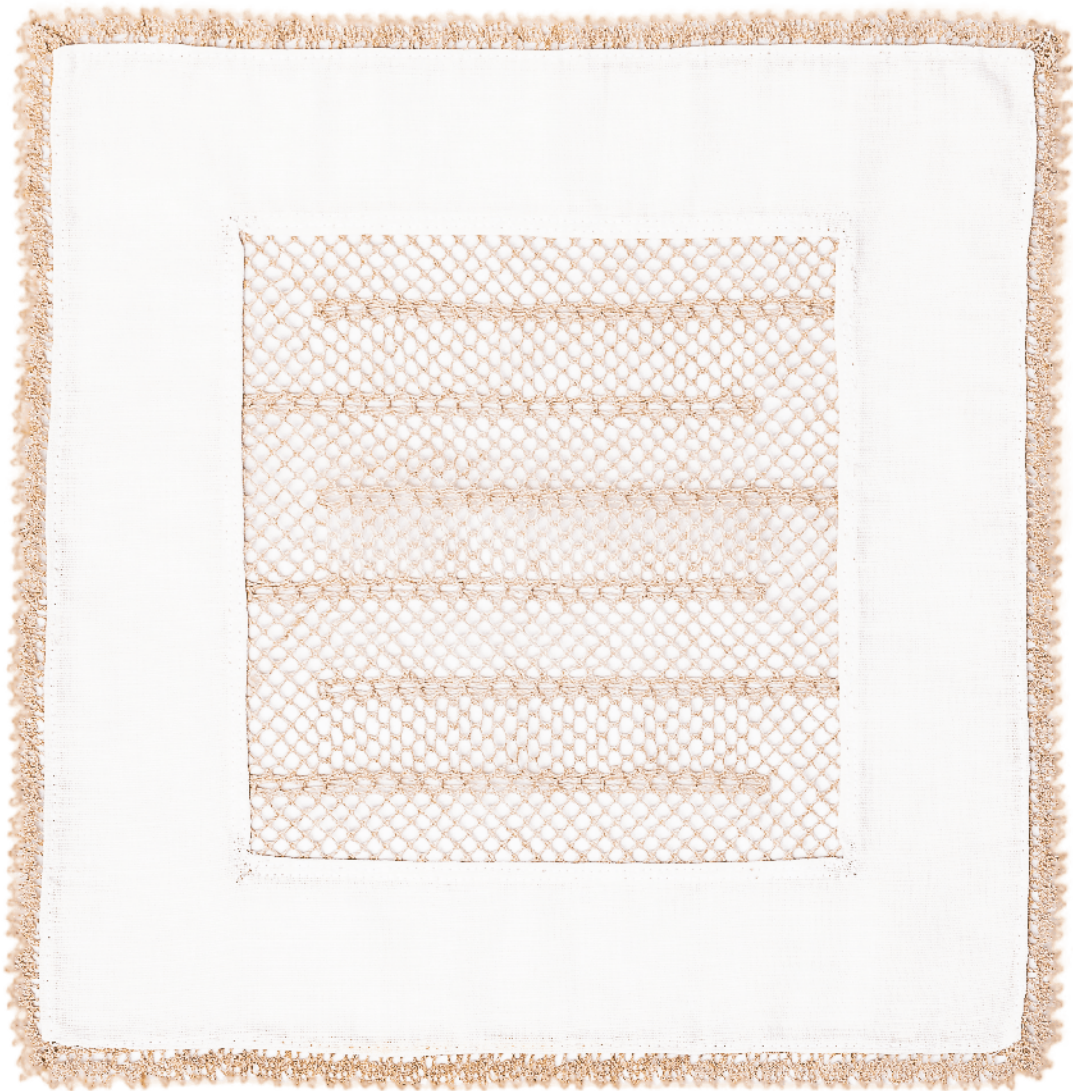
Воротник «Шоколад»
Сцепное кружево



Сумина Н.И.
Енисейск

**Собор Богоявления
Господня**

Ручная вышивка



Студия текстиля «Узорница»
районный Дом ремёсел, филиал МБУК «МЦКС «Факел».
Руководитель Иванова Ю.В.
Коллективная работа.
Минусинский район

Салфетка столовая «Льняная»
Многопарное кружево



Игнаткова Е.М.
Эвенкийский муниципальный район

Панно «Сова»
Мех, вышивка бисером



Лактюшина Т.В.
Большеулуйский район

Блокада Ленинграда
Двухслойное ткачество



Любительское объединение «Ажурные затеи»,
СДК с. Малая Минуса, филиал МБУК «МЦКС «Факел».
Руководитель Мальцева Т.С. Коллективная работа.
Минусинский район

Панно «Хоровод»
Сцепное кружево



Осогосток Н.В.

Эвенкийский муниципальный район

Эвенкийские украшения: пояс, манжеты
Вышивка бисером



Осогосток Н.В.
Эвенкийский муниципальный район

Эвенкийские украшения: нагрудник, сумочка
Вышивка бисером



Осогосток Н.В.
Эвенкийский муниципальный район

Эвенкийские украшения: налобник
Вышивка бисером



Бурейшина Р.В.

Енисейск

Злата

Ручное вязание



Данилова О.П.

Дивногорск

Сумки «Ключ», «Восток», «Вечер»

Вышивка бисером, кристаллами,
самоцветами, пайетками



Ворошилова М.И.

Ачинск

Наволочка «Вечерний звон»

Хлопок, слимтекс, лоскутная сборка, ткани для пэчворка, свободно-ходовая стёжка



Ворошилова М.И.

Ачинск

Панно «Желаю счастья»

Хлопок, слимтекс, лоскутная сборка, ткани для пэчворка, свободно-ходовая стёжка





Балуткина Е.А.

Зеленогорск

Дорожка

«Пёстрая радость»

Хлопок, шерстяные нити.

Ткачество на кроснах



Живый в помощи Вышняго, в крове Бога
Небеснаго водворится. Речет Господеви:
Заступник мой еси и Прибежище мое, Бог
мой, и уповаю на Него. Яко Той избавит
тя от сети ловчи, и от словесе мятежна,
плещма Своима осенит тя, и под крыле
Его надешися; оружием обыдет тя
истина Его. Не убоиши от страха
нощнаго, от стрелы летящия во дни, от
вещи, во тьме преходящия, от сряща и
веса полуденнаго. Падет от страны
твоея тысяща, и тьма одесную тебе, к
тебе же не приблизится, обаче очима
твоими смотриши и воздаяние грешников
узриши. Яко Ты, Господи, упование мое;
Вышняго положил еси прибежище твое.

Не придет к тебе зло, и рана не
приблизится телеси твоему, яко Ангелом
Своим заповесть о тебе, сохранити тя во
всех путех твоих. На руках возмут тя, да
не когда преткнеша о камень ногу твою,
на аспида и василиска наступиши, и
попереша льва и змия. Яко на Мя упова, и
избавлю н; покрыю н, яко позна ния Мои.
Воззовет ко Мне, и услышу его; с ним
есть в скорби, изму его и прославлю его;
долготою дней исполню его и явлю ему
спасение Мои.



Воробьёв А.Б.
Ачинск

Дорожка «Пряник»
Многоремизное ткачество.
Хлопок, лён



Бобырькова П.Л.
Большееулуйский район

Рушник «Защитник»
Вышивка крестом, лён



Ивочкина Е.Б.
Курагинский район

Женский костюм
Шерсть, хлопок, декоративные
элементы, узорчатый репс

Карнаухова Н.В.
Красноярск

Великолепный Моррис
Аппликация, свободно-ходовая
покрывная стёжка, ткани
для пэчворка, тинсулейт

Ковтун Ю.А.
Ачинск

**Комплект
«Малиновый вечер»**
Лён, вискоза, ситец, кружево,
синель (техника)



Юдина Е.В.

Ачинск

Скандинавские мотивы

Традиционная лоскутная сборка, хлопок, ткани для пэчворка, свободно-ходовая стёжка

Вислапу Е.Е.

Бородино

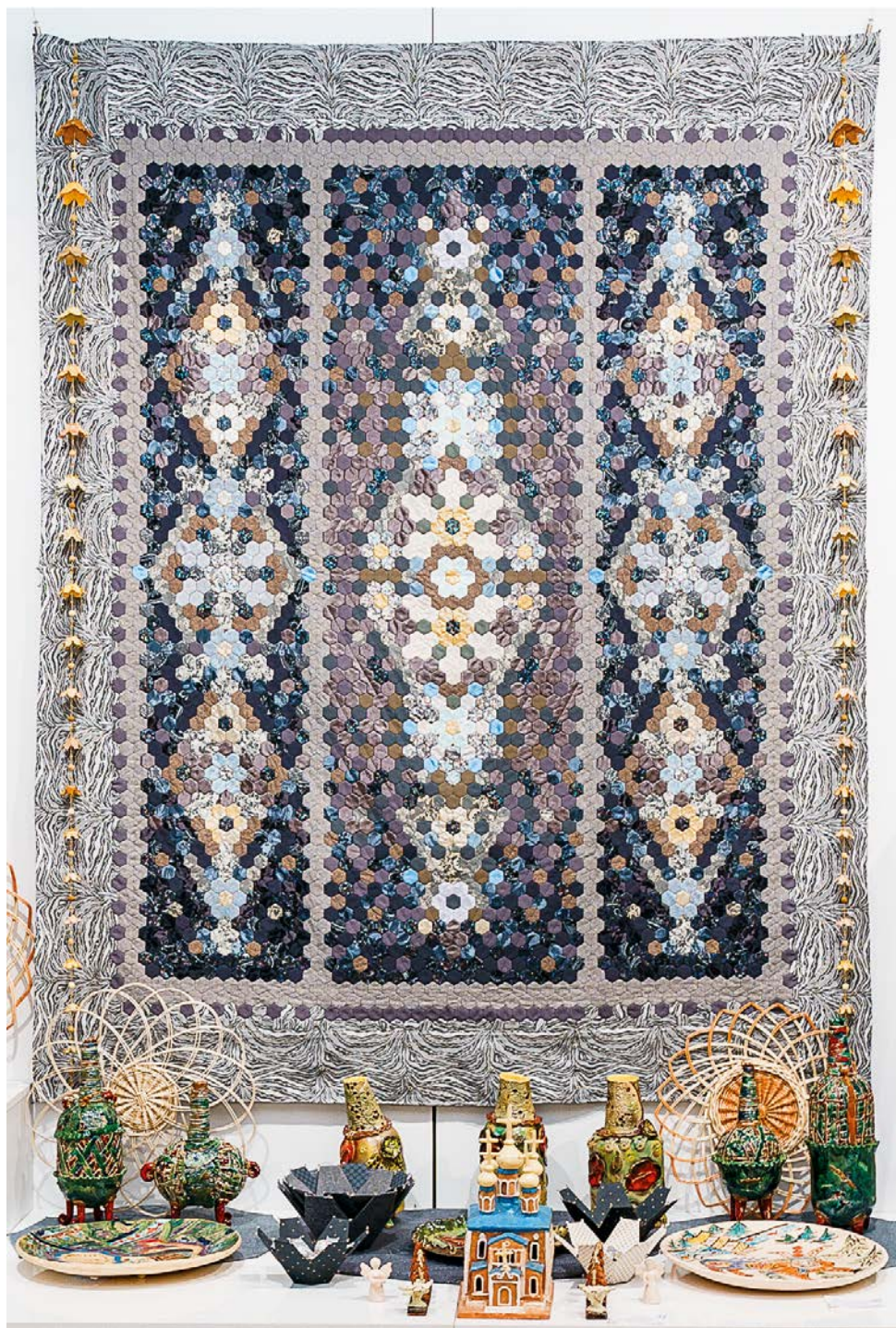
Лоскутный рай

Хлопок, лоскутная сборка, ткани для пэчворка, свободно-ходовая стёжка



Евтуховская С.К.
Бородино

Одеяло «Целебные травы»
Лоскутная сборка, машинная
вышивка, хлопок



Кобылкина И.В.
Красноярск

Панно «Зернь и скань»
Художественный текстиль,
бисер, лоскутная сборка



Народная самодеятельная студия
декоративно-прикладного
творчества «Радуга мастеров»,
районный Дом ремёсел,
МБУК «МЦКС «Факел»
Минусинский район

«Традиционные ремёсла Минусинского района»

Дерево, хлопок, кружевоплетение,
ковка, живопись, плетение



Ившина Л.Г.
Бородино

Коврик

Хлопок, пехорка-акрил,
ткачество на бёрдышке

Художественная обработка бересты



Виноградова С.Н.
Дивногорск

Чайная церемония
Плетение из берестяных лент

Дауберт Л.А.
Дивногорск

Балалайка
Тиснение, инкрустация камнем



Мелконян А.А.
Казачинский район

Сапоги «Праздничные»
Плетение из берестяных лент





Демидова Л.Н.
Красноярск

**Триптих «Славянские
мотивы»**
Ткань берестяными лентами



Страшкина Ю.П.
Красноярск

**Святые Кирилл
и Мефодий**
Многослойная
резьба по бересте,
тиснение



Яныгин П.Н.

Красноярск

Тус «Медведи»

Тиснение, оплётка, резьба по бересте, аппликация



Коллективная работа студии
«Берёста» МБУК «Дивногорский
художественный музей»
Дивногорск

Енисейская губерния

Резьба по бересте,
тиснение, аппликация





Юсупов В.Е.
Казачинский район

Бурак
Тиснение, оплётка, аппликация



Страшкина Ю.П.
Красноярск

Заповедный лес
Оплётка, резьба по бересте, тиснение



Перехрест В.
Енисейск

Туес
Оплётка, многослойная резьба
по бересте, тиснение



Абрамова Г.А.
Дивногорск

Рябина
Тиснение,
аппликация, оплётка

Демидова Л.Н.
Красноярск

Туес «Первые сибирские остроги»

Оплётка, аппликация, многослойная
резьба по бересте, тиснение



Ошарова Е.В.
Красноярск

**Композиция
«Орнаменты коренных
народов Севера»**

Тиснение, оплётка,
вышивка берестяной лентой

Художественная обработка древесины



Шалёв Д.А.
Шушенский район

Игрушки

Объёмная резьба по дереву по мотивам богородской игрушки



Дубовиков О.Н.
Ужур

Глухарь
Плоскорельефная резьба, кедр

Юсупов В.Е.
Казачинский район

Т-34
Объемная резьба, сосна



Реховский С.П.
Новоселовский район

Танк Первой мировой войны
Объемная резьба, сосна



Попов Е.Н.
Зеленогорск

Ваза «Фантазия»
Объемно-прорезная резьба, кедр



Попов Е.Н.
Зеленогорск

Ваза «Кавказ»
Объемно-прорезная резьба, кедр



Попов Е.Н.
Зеленогорск

Ваза «Бутон»
Объемно-прорезная резьба, кедр





Килин Н.П.
Назарово

Коллекция работ из самшита
Объёмная резьба, самшит



Никитина К.А.
Уярский район

Глухарь
Плоскорельефная резьба,
сосна



Попов В.В.
Сосновоборск

Старый гуслир
Объёмная резьба, кедр



Плохотнюк С.Н.
Курагинский район

Игрушки
Объёмная резьба, кедр



Кошельков А.И.
Назарово

Петушок
Объёмная резьба, берёза



Гилёва Я.С.
Енисейск

Домой
Маркетри

Галаган В.Н.
Шушенский район

Тетёрка

Плоскорельефная кудринская
резьба по дереву. Кедр



Хадаров А.А.
Ирбейский район

Попугай

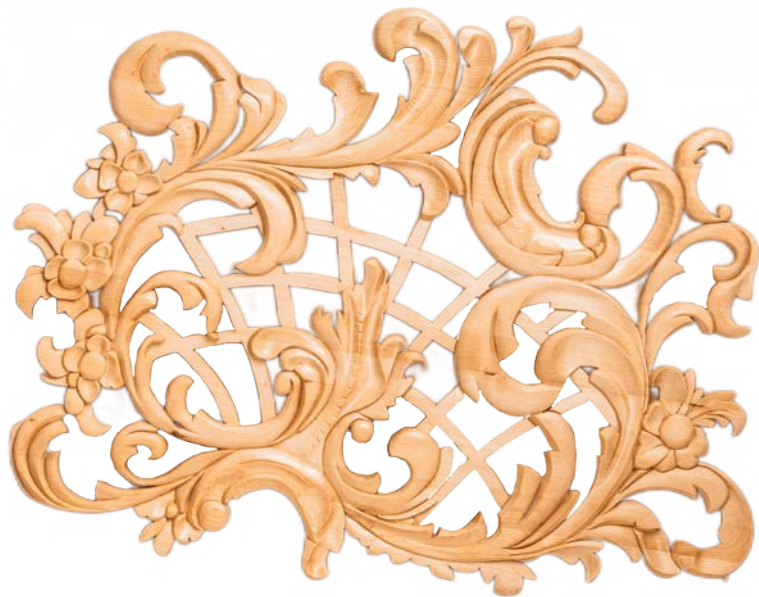
Объёмная резьба, сосна



Лактионов Ю.В.
Мотыгинский район

Ваза с цветами
Объёмная резьба, сосна





Симонов В.Н.

Назарово

Виноград

Объемно-прорезная резьба,
кедр



Нехорошев Ф.Ф.

Красноярск

Карета

Объемно-прорезная
резьба, сосна





Белянин К.А.

Енисейск

Блюдо «Глухарь»

Плоскорельефная резьба, кедр



←

Кожемякина В.И.

Шушенский район

Ваза

Плоскорельефная резьба, кедр

→

Кошельков А.И.

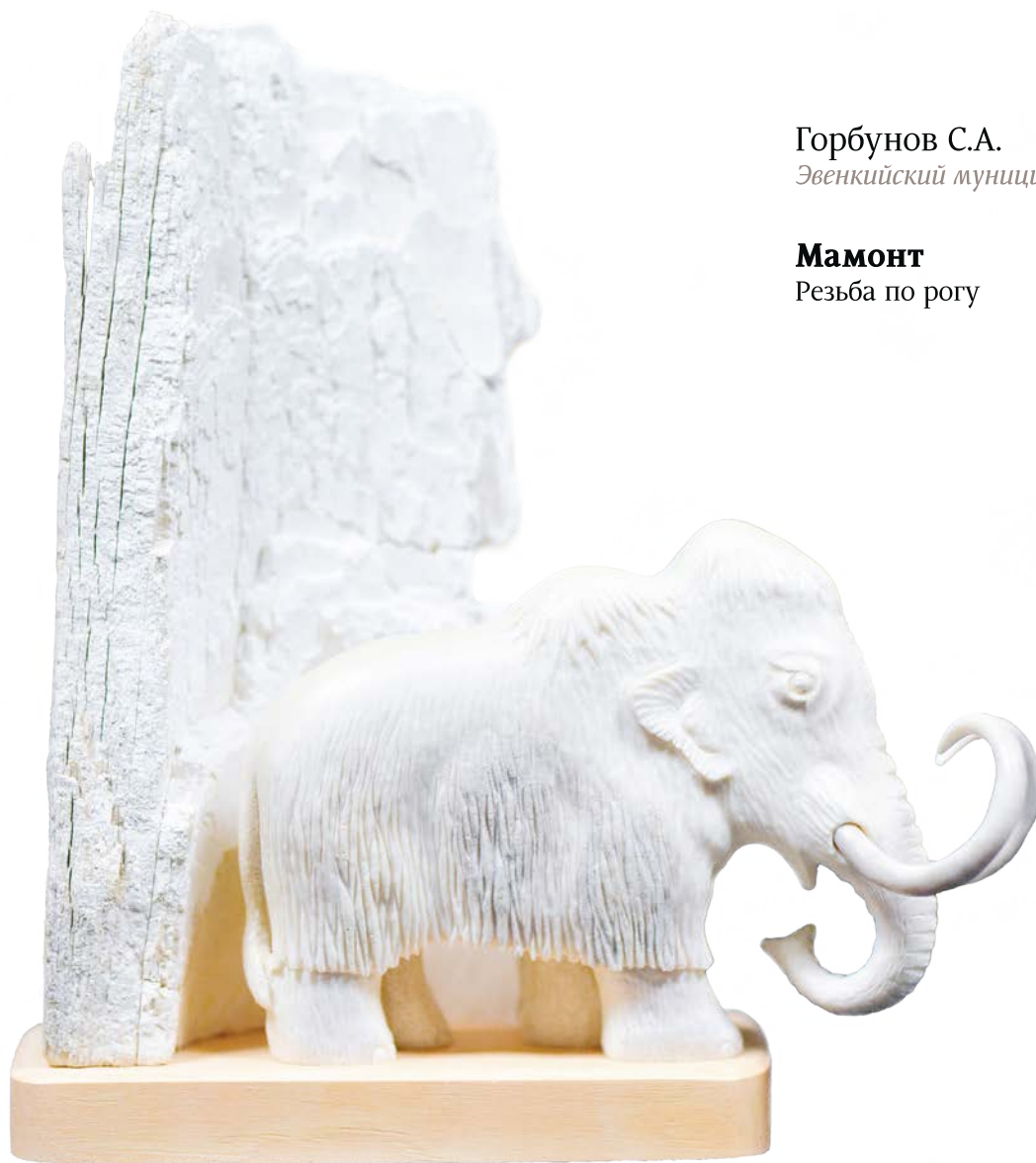
Назарово

Грустные гуманоиды

Объёмная резьба, берёза



Художественная обработка КОЖИ, МЕТАЛЛА И КОСТИ



Горбунов С.А.
Эвенкийский муниципальный район

Мамонт
Резьба по рогу



Горбунов С.А.
Эвенкийский муниципальный район

Сохатый
Резьба по рогу



Горбунов С.А.
Эвенкийский муниципальный район

Олень
Резьба по рогу



Горбунов С.А.

Эвенкийский муниципальный район

Парящий мамонт

Резьба по рогу



Шевцов С.В.
Балахтинский район

Мышонок

Сплав металлов, декоративные
элементы, ковка



Шевцов С.В.
Балахтинский район

Дракон

Сплав металлов, декоративные
элементы, ковка

→
Ерлыков С.С.
Минусинск

Украшения
Резьба по кости,
декорирование, точение



←
Свалова Н.А.
Минусинск

Комплект аксессуаров

Замша, роспись
и выжигание по коже



→
Ерлыков С.В.
Минусинск

Ремень
Кожа, металл, тиснение
и роспись по коже



Художественная обработка растительных материалов



Лазун Н.В.
Рыбинский район

Рождественский вертеп
Плетение из рогоза



Колупаева Н.А.
Зеленогорск

Панно «Жили-были»
Плетение из рогоза



Хоминец М.А.
Зеленогорск

Ваза, поднос
Лозоплетение



Фрей Т.А.
Зеленогорск

Дерево рода
Плетение из рогоза



Кинзерская И.Н.
Минусинский район

Корзины «Ажурные»
Лозоплетение



Гурьянова Т.А.

Бородино

Журавли

Аппликация соломкой

Художественная роспись



Калинина Е.Н.
Красноярск

Коллекция неваляшек «Дети одной реки»
Авторская роспись по дереву



Полтавец М.Л.
Минусинск

Летний пейзаж
Авторская роспись
по ткани (батик)



Горлова Е.С.
Ужур

Зима
Авторская роспись
по ткани (батик)



←
Нестерова М.Ю.

Норильск

Хейро

Мезенская роспись
по дереву



Нестерова М.Ю.

Норильск

Матушка Тундра

Мезенская роспись
по дереву





Румянцева С.В.
Дивногорск

Матрешки
Мезенская роспись
по дереву



Ошкина Р.И.
Красноярск

Жарки
Красноярская кистевая
роспись по металлу



Ошкина Р.И.
Красноярск

Сибиряда
Красноярская кистевая
роспись по металлу



Пивсаева А.А.
Минусинск

Панно «Семья и дружба»
Батик



Пелейко Ю.Ш.
Каратузский район

Птица счастья
Городецкая роспись
по дереву



Разумовская Л.С.

Енисейский район

«Мужской монастырь»

Художественная роспись по ткани



Современное декоративно-прикладное ИСКУССТВО

Черкашина Д.В.
Минусинск

Весна. Сад суккулентов
Фоамиран, декоративные
элементы





Народная самодеятельная студия
мастеров изобразительного
и декоративно-прикладного искусства

МАУ «Красноярский городской Дворец культуры».
Руководитель С.А. Васильевич

Композиция «Варежка»



Городнова Л.Г.
Красноярск

Соперники

Аппликация из перьев



Городнова Л.Г.
Красноярск

Сова

Аппликация из перьев



Беломестнова Г.В.

Ачинск

Аннушка. Сувенирная кукла

Фоамиран, текстиль, пряжа, фом-арт



Толдуриди И.В.

Енисейск

Лесная сказка

Картон, папье-маше



Бурдуковская А.Г.

Ачинск

Ёлочные украшения

Картон, папье-маше



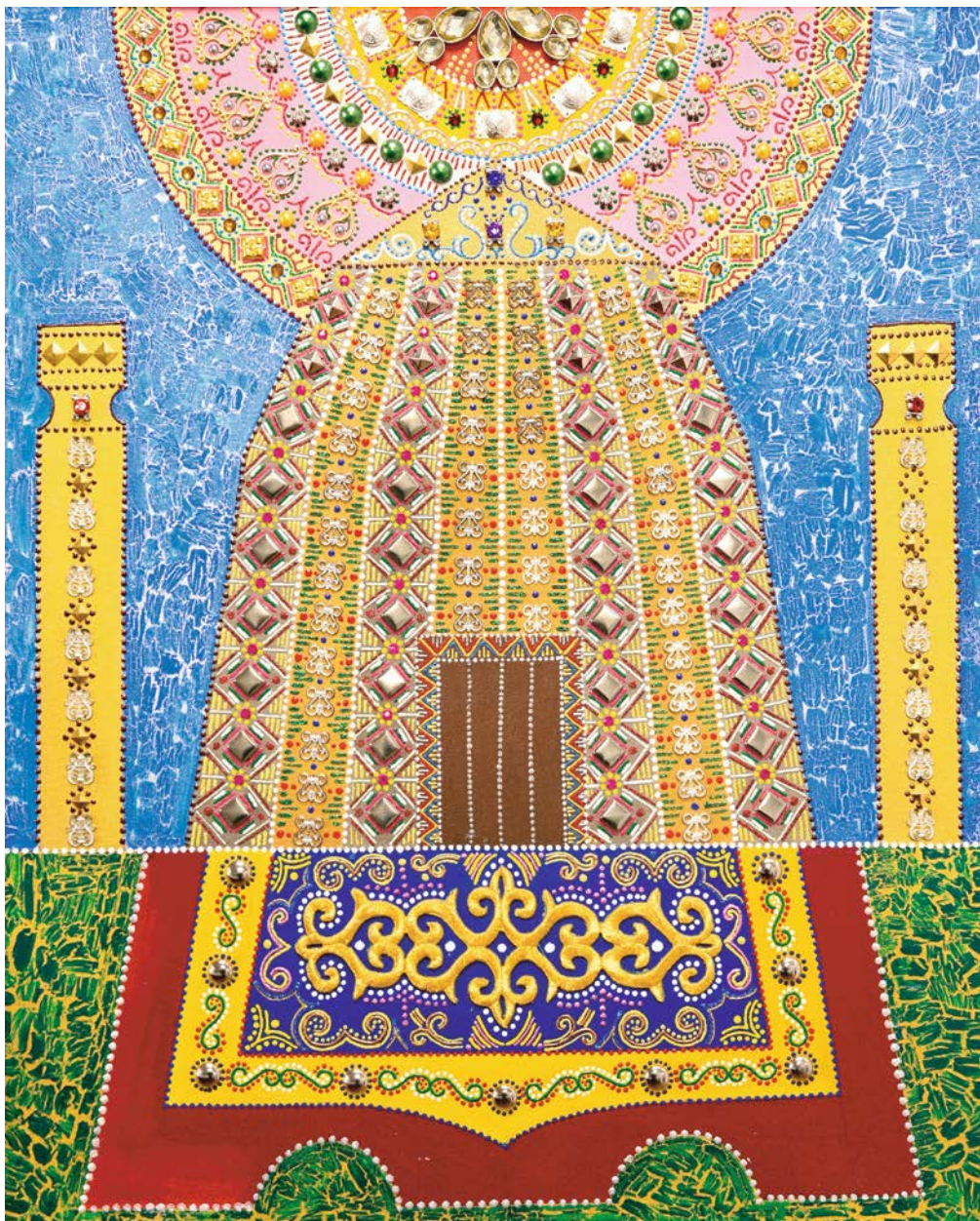


Осогосток Н.В.

Эвенкийский муниципальный район

Чоромы

Искусственная замша, орнаментированная контурными красками,
декоративные элементы (медные и железные бляшки, стразы)



Осогосток Н.В.

Эвенкийский муниципальный район

ЧУМ - якутское летнее жилище

Искусственная замша, орнаментированная контурными красками, декоративные элементы (медные и железные бляшки, стразы)



Бледнова Л.В.
Енисейск

По следам шамана
Кожа, декоративные
элементы, авторская
роспись



Адышева М.В.
Назаровский район

Хоровод дружбы
Джутовый шнур, текстиль,
декоративные элементы



Романюк Ю.А.
Иланский район

**Декор для дома: цветочный торшер,
этажерка модница, солнечное
плетение, пуфик для питомца**
Плетение из эколозы

Мастера КРАСНОЯРЬЯ

Каталог итоговой выставки
краевого конкурса народных умельцев

Составители: Т.Н. Анциферова
Ответственный за выпуск: Л.Н. Романова
Редакторы: Т.Н. Светюха, Е.А. Лемберг
Дизайн: Е.С. Якуба, Т.Н. Анциферова
Фотограф: Н.Р. Ларионов

Краевое государственное автономное учреждение культуры
«Государственный центр народного творчества Красноярского края»
660021, г. Красноярск, ул. Ленина, 167
Тел. 8 (391) 221 78 04
e-mail: gcnt@krasfolk.ru, krasfolk.ru

